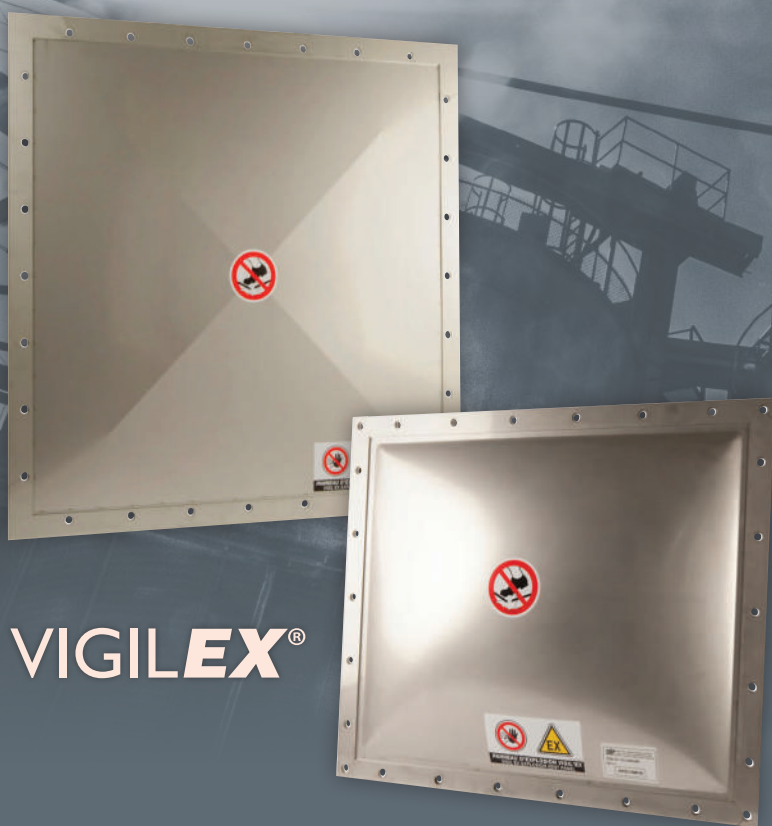


# BERSTSCHEIBEN




VIGILEX®

SBK



SKANDINAVISK A/  
BÅNDKOMPAGNI /S

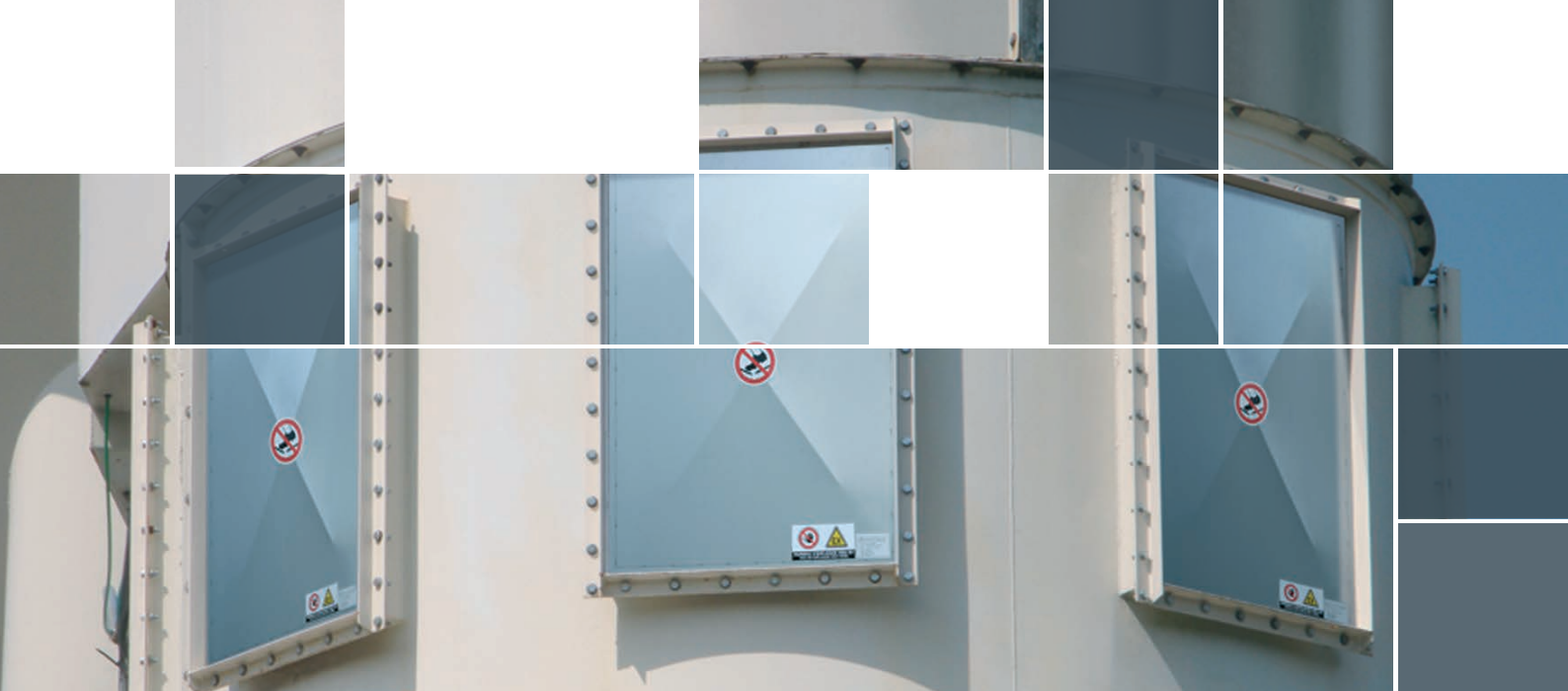


## BERSTSCHIEBEN FÜR DEN EXPLOSIONSSCHUTZ

Eine Explosionsunterdrückung mit Berstscheiben garantiert die kontrollierte Ableitung der Explosionswelle nach Außen unter gleichzeitiger Druckreduzierung auf einen gefährlosen Wert.

- Hoher Wirkungsgrad
- Reaktionsschnelle Öffnung an den Präzisions-Sollbruchstellen
- Leichte Bauweise garantiert schnelle Öffnung
- Vorwölbung mit obligatorischer Aussteifung
- Korrosionsbeständige Ausführung für unbegrenzte Standzeit
- Grundausführungen individuell anpassbar
- Vakuumbeständige Ausführung mit spezieller Wölbung zur Sicherung von Anlagen mit pneumatischen Abreinigungssystemen und solchen mit hohem Vakuumdruck
- Dauerbelastfähige Ausführung in Kombination mit strömungstechnischen Vorteilen, z. B. bei Zyklonen
- Ausführung für leichtere Anwendungen wie z. B. Entstaubungsanlagen

Wir bieten Berstscheiben in flacher, gewölbter und Runde Ausführung an, die den größten Teil der Anforderungen abdecken. Es sind zahlreiche Abmessungen und verschiedene Optionen verfügbar, wie z.B. FDA-Hochtemperaturdichtungen, Gegenflansche, UV- und Wetterschutz, Berstanzeigen. Wir berechnen für Sie die zum Schutz Ihrer Anlagen erforderliche Anzahl an Berstscheiben und schlagen Ihnen die geeigneten Berstscheibentypen vor.



# VIGILEX®

**VIGILEX Explosionsberstscheiben** sind so ausgelegt, dass sie den neuesten Sicherheits- und Gesundheitsschutzanforderungen entsprechen und für den Einsatz in explosionsgefährdeten Umgebungen (Richtlinie 94/9/EG) geeignet sind. Im Fall einer Deflagration erfolgt über die Berstscheiben eine Druckentlastung zum Schutz von Menschen und Umgebung. Vigilex Explosionsberstscheiben stellen eine einfache und effektive Sicherheitseinrichtung dar, mit der sich Silos, Zyklone, Filteranlagen und Behälter vor schädigendem Über- oder Unterdruck schützen lassen.

**GEMÄSS RICHTLINIE: 94/9/CE 1994**

**KONFORMITÄTSBESCHEINIGUNG:**

EX II GD EN14491/ EN 14994 /  
EN14797-2007 / EN 1127.1-2008

**EG – BAUMUSTERPRÜFBESCHEINIGUNG:**

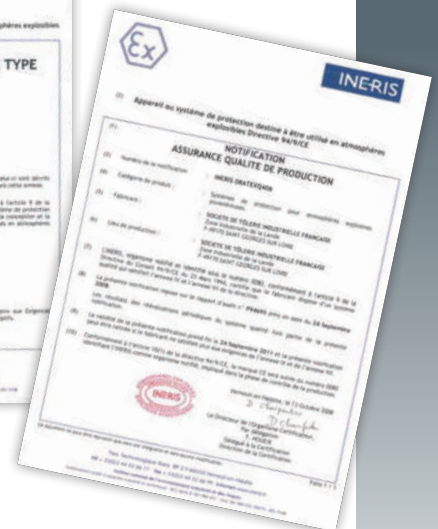
INERIS 08ATEX038X

**PRODUKTSICHERHEITZERTIFIZIERUNG:**

INERIS 08ATEXQ406

**QUALITÄTSKONTROLLE**

Wir berechnen die Entlastungsfläche mit Hilfe der technischen Daten für die Behälter und nach den Normen



EN1 4491, EN1 4994, VDI 3673 oder NFPA68.

Wir testen die Explosionsberstscheiben in unserem Werk nach EN14797.

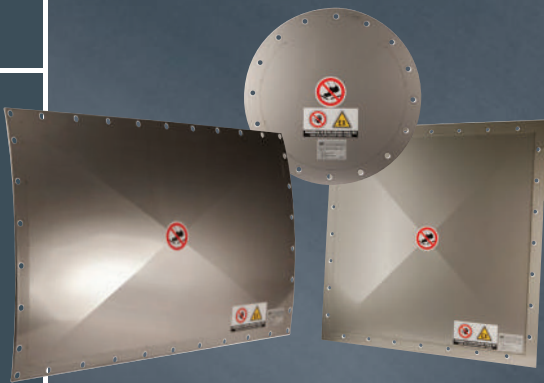
Unsere Berstscheiben werden CE-Baumusterprüfbescheinigung INERIS

08QTEX0038X hergestellt, wobei unser betriebliches Qualitätsmanagement

nach CE-Quality Certification INERIS 08ATEXQ406 zertifiziert ist. Die Explosionsberstscheiben werden mit vollständiger Baumusterprüfbescheinigung einschließ-

lich Prüfergebnissen und Einbauanleitung geliefert.

## VIGILEX VL



## VIGILEX VD



## VIGILEX VM



## VIGILEX VH



### BERSTSCHIBEN KONZIPIERT FÜR FLACHE ODER RUNDE FILTER UND SANITÄRE ANLAGEN

– MAXIMALE UNTERDRUCKBESTÄNDIGKEIT: 50 MBAR

#### STANDARD AUSFÜHRUNG:

- Design: Flach
- Material, Edelstahl AISI304
- Vollflanschdichtung, schwarz EPDM (-40 ° +80° C)
- Integrierter Gegenflansch aus Edelstahl AISI304
- Andere Radius Walzbar auf Anfrage

#### Option VL Sanitär:

- Material, Edelstahl AISI 316L
- Vollflanschdichtung, Silikon FDA-Dichtung (-40 ° +180° C)
- Integrierter Gegenflansch aus Edelstahl AISI316

### OPTIMALE BERSTSCHIBE FÜR ANLAGEN MIT PNEUMATISCHEN UND HOHEM VAKKUMBETRIEB. STANDARDUNTERDRUCK: 200 MBAR

#### STANDARD VD:

- Design: Gewölbt
- Material, Edelstahl AISI304
- Vollflanschdichtung, schwarz EPDM (-40 ° +80° C)
- Integrierter Gegenflansch aus Edelstahl AISI304
- Andere Unterdruckfestigkeit auf Anfrage

#### Option VD Sanitär:

- Material, Edelstahl AISI 316L
- Vollflanschdichtung, Silikon FDA-Dichtung (-40 ° +180° C)
- Integrierter Gegenflansch aus Edelstahl AISI316

### BERSTSCHIBE FÜR FLACHE ODER RUNDE ANLAGEN Z.B. SILOS, TRICHTER, BRECHER, ZYKLONE UND FÖRDERER.

STANDARD BERSTUNTERDRUCK: 50 MBAR.

#### STANDARD VM:

- Design: Flach
- Material, Edelstahl AISI304
- Vollflanschdichtung, schwarz EPDM (-40 ° C + 80° C)
- Kein Gegenflansch erforderlich.
- = 7

### BERSTSCHIBE FÜR HOCHLEISTUNGSFÄHIGE ANLAGEN MIT GROSSEN DRUCKVERÄNDERUNGEN. STANDARDUNTERDRUCK: 100 MBAR.

#### STANDARD VH:

- Design: Flach
- Kein Gegenflansch erforderlich
- Vollflanschdichtung, weiß PCE (-50 ° +100° C)
- Lieferung komplett mit Schrauben, Erdungskabel und einem patentierten Spannring zur Kalibrierungsfestigung

Änderungen vorbehalten

## VIGILEX BERSTSCHEIBEN – ABMESSUNGEN: VL-VD-VM-VH

### RECHTECKIG

INNEN MASS		AUSSEN MASS	ENTLASTUNGS- FLÄCHE	INNEN MASS		AUSSEN MASS	ENTLASTUNGS- FLÄCHE
( mm )	Zoll	( mm )	( cm <sup>2</sup> )	( mm )	Zoll	( mm )	( cm <sup>2</sup> )
110 x 290	4 x 11	174 x 354	290	* 580 x 780	22 x 30	680 x 880	4520
* 110 x 530	4 x 21	210 x 630	580	586 x 920	23 x 36	666 x 1000	5360
130 x 550	5 x 22	220 x 640	700	* 600 x 600	24 x 24	666 x 666	3410
150 x 600	6 x 24	230 x 680	885	610 x 610	24 x 24	690 x 690	3695
205 x 290	8 x 11	285 x 370	580	610 x 1118	24 x 44	690 x 1198	6785
220 x 420	9 x 17	300 x 500	910	629 x 1004	25 x 40	685 x 1059	6050
229 x 229	9 x 9	310 x 310	515	* 645 x 645	21 x 26	740 x 740	4160
229 x 305	9 x 12	310 x 386	690	653 x 653	26 x 26	740 x 740	4260
247 x 610	10 x 24	327 x 690	1485	669 x 669	26 x 26	740 x 740	4460
* 250 x 480	4 x 21	350 x 580	1200	* 680 x 680	27 x 27	780 x 780	4620
270 x 500	11 x 20	360 x 590	1330	680 x 880	27 x 35	780 x 980	5980
* 280 x 530	11 x 21	380 x 630	1480	700 x 700	28 x 28	790 x 790	4870
* 300 x 600	12 x 24	366 x 666	1585	780 x 780	30 x 31	880 x 880	6080
305 x 457	12 x 18	386 x 538	1385	* 780 x 980	30 x 39	880 x 1080	7640
319 x 765	12 x 30	405 x 850	2480	* 780 x 1180	30 x 46	880 x 1280	9200
340 x 385	13 x 15	404 x 449	1250	800 x 800	31 x 31	850 x 850	6145
340 x 440	13 x 17	404 x 504	1430	800 x 1000	31 x 40	890 x 1090	7960
375 x 655	15 x 25	460 x 740	2485	* 880 x 880	35 x 35	980 x 980	7740
390 x 620	15 x 24	470 x 700	2395	900 x 900	35 x 35	990 x 990	8060
* 400 x 400	16 x 16	496 x 496	1580	915 x 1118	36 x 44	996 x 1198	10 200
410 x 410	16 x 16	480 x 480	1660	* 920 x 920	36 x 36	1000 x 1000	8425
457 x 890	20 x 28	537 x 970	4040	920 x 1380	36 x 54	1000 x 1460	12 420
470 x 610	18 x 24	550 x 690	2845	940 x 1440	37 x 56	1000 x 1500	13 250
* 480 x 480	19 x 19	580 x 580	2300	970 x 970	38 x 38	1056 x 1056	9405
* 480 x 680	19 x 27	580 x 780	3260	* 980 x 980	39 x 39	1080 x 1080	9600
490 x 590	19 x 23	570 x 670	2865	1000 x 1000	40 x 40	1056 x 1056	9680
500 x 500	20 x 20	590 x 590	2480	1020 x 1020	40 x 40	1100 x 1100	10 360
500 x 700	20 x 28	590 x 790	3475	1080 x 1080	42 x 42	1180 x 1180	11 620
525 x 668	21 x 26	630 x 765	3475	1130 x 1130	44 x 44	1220 x 1220	12 720
				1180 x 1180	46 x 46	1280 x 1280	13 875

VH nur in Grössen mit \* markiert verfügbar

### RUND

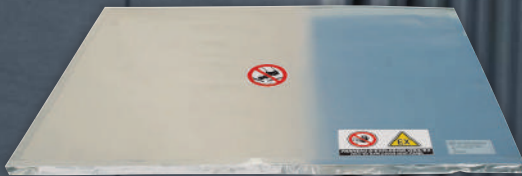
INNEN MASS		AUSSEN MASS	ENTLASTUNGS- FLÄCHE	INNEN MASS		AUSSEN MASS	ENTLASTUNGS- FLÄCHE
( mm )	Zoll	( mm )	( cm <sup>2</sup> )	( mm )	Zoll	( mm )	( cm <sup>2</sup> )
Ø 200	8	Ø 290	280	Ø 500	20	Ø 590	1785
Ø 250	10	Ø 340	450	Ø 600	24	Ø 690	2585
Ø 300	12	Ø 390	645	Ø 700	28	Ø 790	3515
Ø 350	14	Ø 440	840	Ø 750	30	Ø 840	4045
Ø 400	16	Ø 490	1135	Ø 800	31	Ø 890	4680
Ø 450	18	Ø 540	1450	Ø 900	36	Ø 990	5795
				Ø 980	39	Ø 1070	6800

### TECHNISCHE INFORMATIONEN

MODEL	DESIGN	PSTAT BEI 20° C	WIRKUNGSGRAD	MAX UNTERDRUCK	KST MAX	OPTION SANITÄR
VL	Einfach flach mit integriertem Rahmen	0,1 bar (±15%)	80 % - 100 %	50 mbar	500 bar.m/s	*
VD	Einfach gewölbt mit integriertem Rahmen		80 % - 100 %	200 - 500 mbar	500 bar.m/s	*
VM	Einfach flach		80 % - 100 %	50 mbar	350 bar.m/s Ohne Gegenflansch	
VH	Ohne Gegenflansch		80 % - 100 %	100 mbar	500 bar.m/s Mit Gegenflansch	

## THERMOISOLIERUNG VIGILEX TI

Thermoisolierung wird durch die ARMAFLEX Beschichtung mit Aluminiumfolie gewährleistet, die vor Wärmeverlust und Kondensation schützt, sowie UV-Schutz bietet.



## WIND- UND WETTERSCHUTZ VIGILEX WI

Dieser leichte Wetterschutz schützt die Berstscheiben vor Wind, Schnee und Hagel und verringert die Verschmutzung.



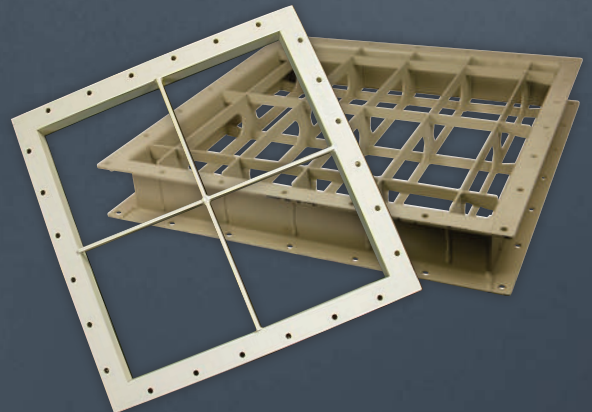
## AUFSPANNRAHMEN VIGILEX CB

Gegenflansch-Produktreihe in verzinktem Stahl oder Edelstahl.



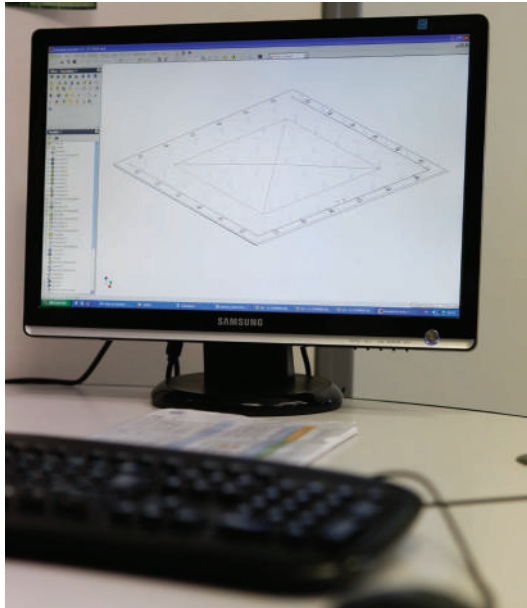
## VAKUUM-SICHERHEITSGITTER VIGILEX GS & GD

Schutz aus verzinktem Stahl oder Edelstahl gegen herabfallendes Material und bei Unterdruck.



## ALTERNATIVEN:

- Andere Größen auf Anfrage erhältlich;
- Verschiedene Berstdrücke auf Anfrage möglich;
- Andere Dichtungsmaterialien auf Anfrage möglich;
- Schrauben & Erdungskabel
- Material, Edelstahl 316L
- Lieferung ohne integrierten Flansch: VD & VL



## BERECHNUNG DER DRUCKENTLASTUNGSFLÄCHE

Wir berechnen die Druckentlastungsfläche anhand der technischen Besonderheiten des Behälters gemäß den Normen EN 14 491 , EN 14 994, VDI 3673 oder NFPA68

## QUALITÄTSKONTROLLE

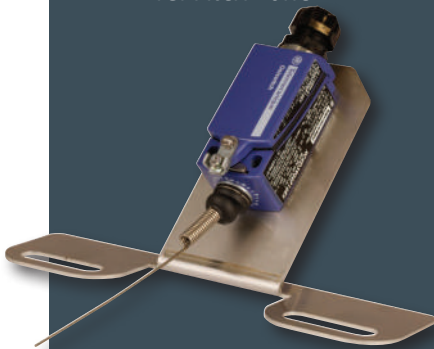
Wir testen die Berstscheiben in unserem Werk nach EN 14797 Unsere Berstscheiben werden in Übereinstimmung mit der EG-Baumusterprüfbescheinigung INERIS 08QTEX0038X gefertigt und das Qualitätssicherungssystem der Firma entspricht der Produktsicherheitszertifizierung INERIS 08ATEXQ406. Die Explosionsberstscheiben werden mit vollständiger Baumusterprüfbescheinigung einschliesslich Prüfergebnissen und Einbauanleitung geliefert.



## BERSTSENSOREN

### VIGILEX MEC

Mechanischer Berstsensoren für Atex Zone 21



### VIGILEX MAG

Magnetischer Berstsensoren für Atex Zone 21



### VIGILEX SEC

Brechbarer Berstsensoren für Atex Zone 21



**SBK**  SKANDINAVISK A/  
BÅNDKOMPAGNI / S  
**www.sbk-belt.dk**

Birkegårdsvej 34 A | DK-8361 Hasselager  
T: +45 87 34 70 80 | F: +45 87 34 70 81 | E: info@sbk-belt.dk