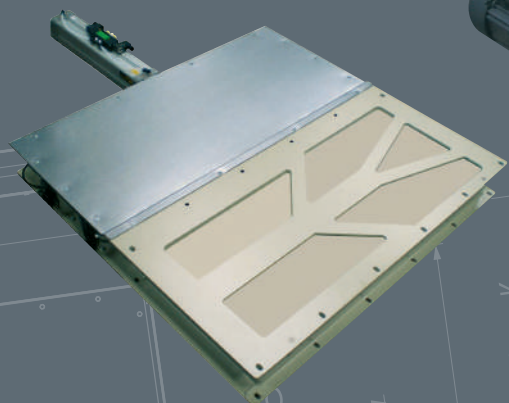
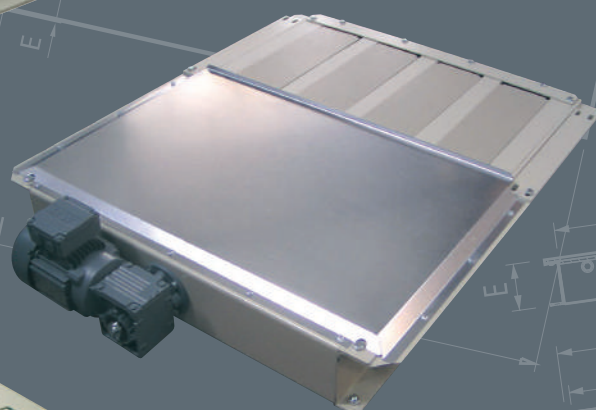
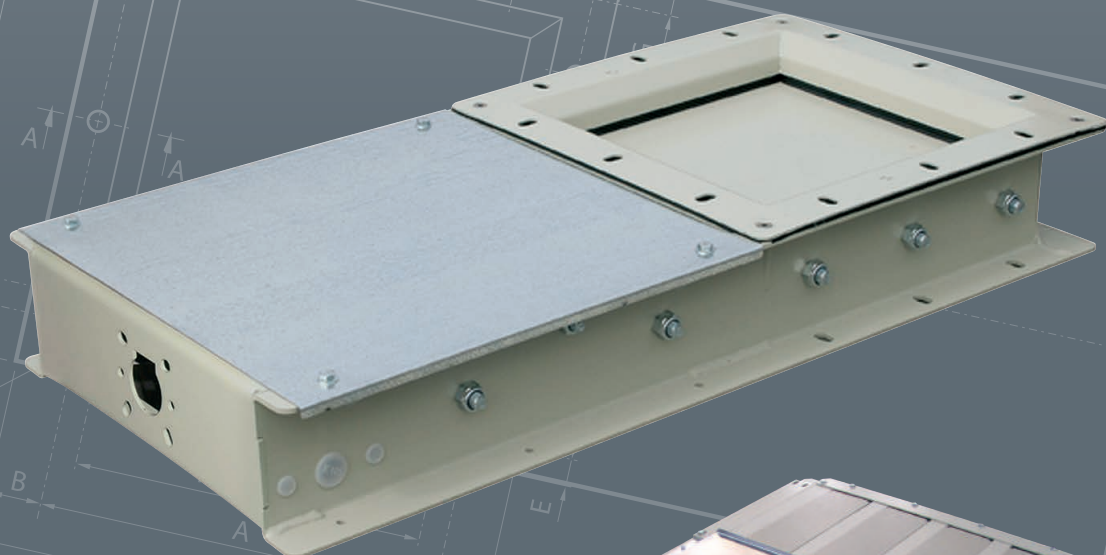


SKANSLIDE ABSPERRSCHIEBER



SBK



SKANDINAVISK A/
BÄNDKOMPAGNI /S



SBK A/S hat eine breite Palette von manuell, elektronisch und pneumatisch angetriebenen Absperrschiebern im Lieferprogramm.

Die Absperrschieber können mit Anstrich in RAL 7032 sowie in AISI304 oder AISI316 angeboten werden.

Neben Standard-Absperrschiebern sind auch Absperrschieber für Kettenförderer und Vertikal-Absperrschieber lieferbar.



PRODUKTPROGRAMM



Horizontale Absperrschieber

Körnung >1,2 mm

TGS FDA 80° / SILIKONE 200° C

TGH 600° C

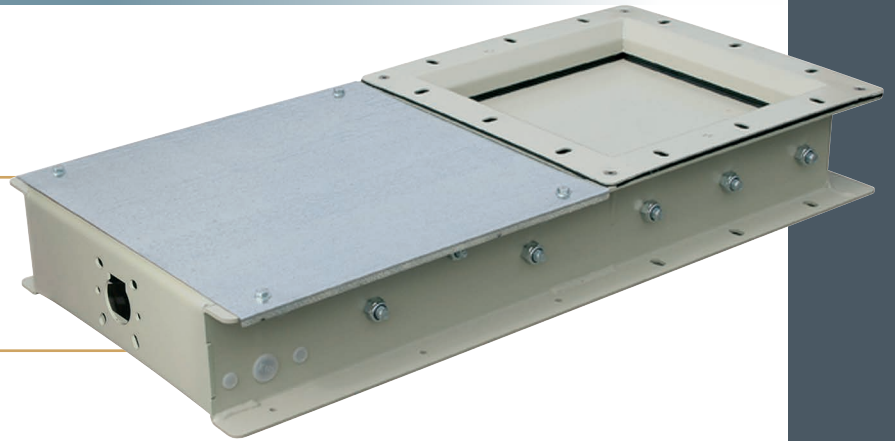
Körnung >0,3 mm

TGE FDA 80° / C

TGT SILIKONE 200° C

Körnung >0,3 mm

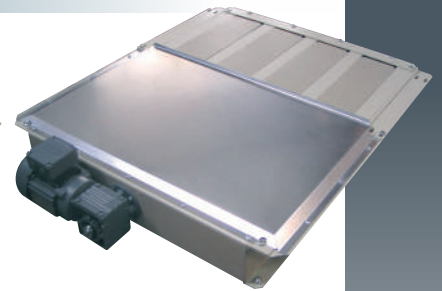
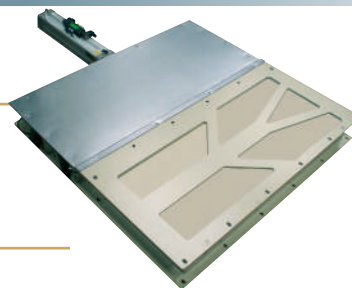
TGR FDA 80° C



Absperrschieber für Kettenförderer

TTS EINFACHER ABSPERRSCHIEBER

**TGE ABSPERRSCHIEBER
OHNE BEIBEHALTUNG**



Vertikale Absperrschieber

TVS EINFACHER ABSPERRSCHIEBER

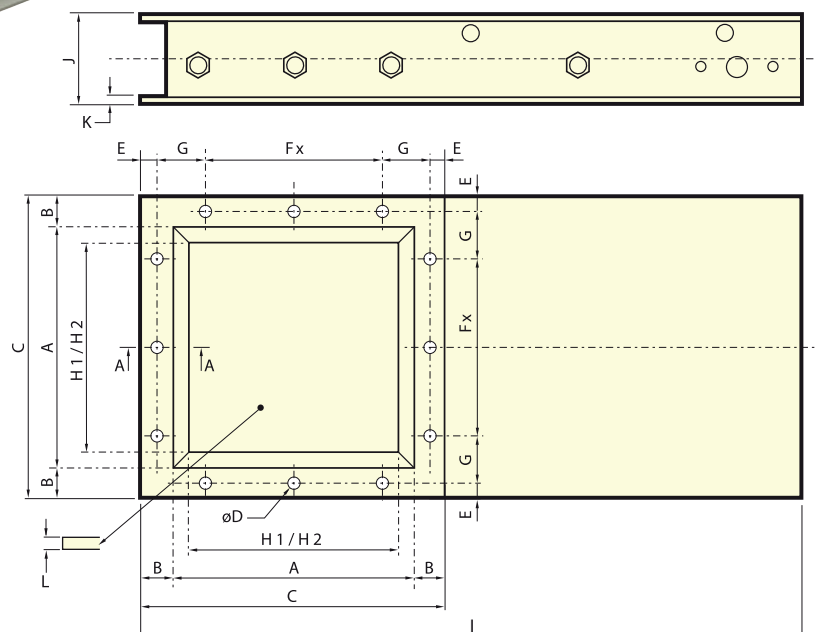
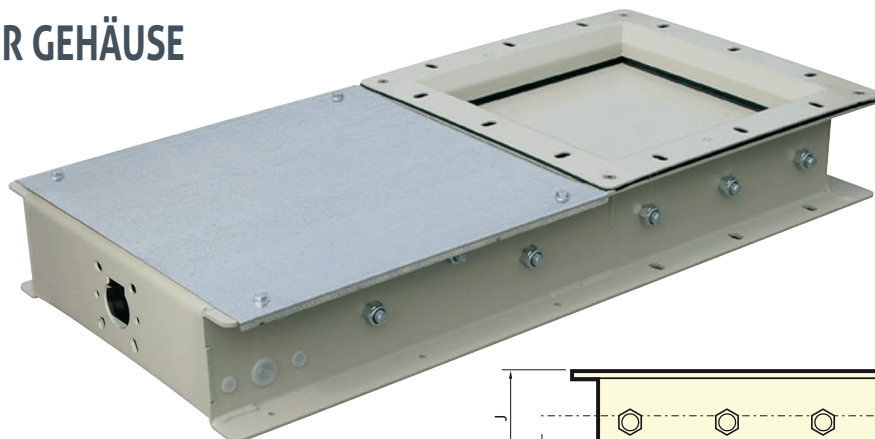
TVD DOPPELABSPERRSCHIEBER



SKANSLIDE ABSPERRSCHIEBER

NUR GEHÄUSE

 Zone 21



mm	A	B	C	øD	E	Fx	G	H1*	H2'	I	J	K	L
150	150	33	216	9	15	95	45,5	150	116	490	98	3	4
200	200		266			140	48	196	162	590			
250	250	45	316	11	20	2x95	48	246	212	690	114	4	6
300	300		390			2x110	65	296	262	805			
350	350		440			2x140	60	346	312	905			
400	400	45	490	11	20	2x160	65	396	362	1025	124	5	8
450	450		540			2x180	70	446	412	1125			
500	500	590	3x140	65	496	462	1225						

* H1 Für Schieber TGS-TGH (s. 5)
H2 Für Schieber TGE-TGT-TGR (s. 5)

SCHIEBER AUF KUGELLAGER STANDARD AUSFÜHRUNG:

- Einschichtige Grundierung RAL 7032
- Ausführung in Edelstahl auf Anfrage

Änderungen vorbehalten.

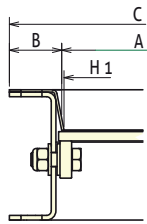
SKANSLIDE ABSPERRSCHIEBER

STAUBDICHTE DICHTUNGEN

Ex Zone 21

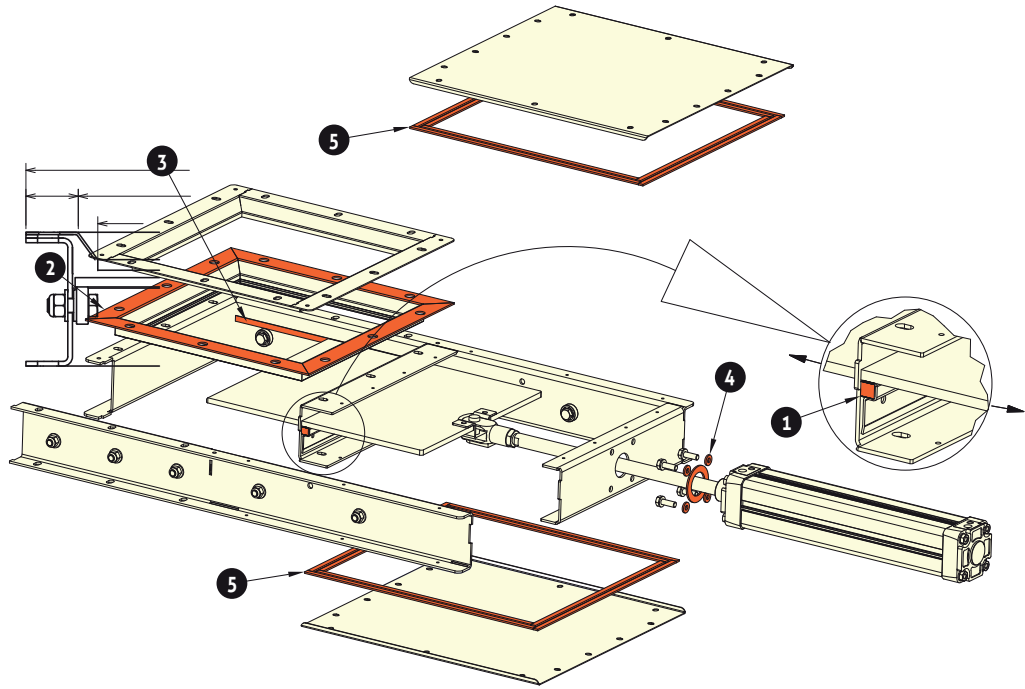
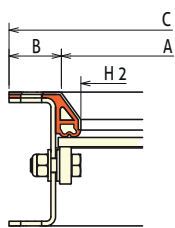
Type :

TGS - TGH



Type :

TGE - TGT - TGR



DICHTUNGEN						
TYP	1	2	3	4	5	
TGS 80°C/200°C ☼ > 1,2 mm Lebensmittel	FDA/Silikone 80°C/200°C	-	-	-	-	
TGH 600°C ☼ > 1,2 mm	600°C	-	-	-	-	
TGE 80°C ☼ > 0,3 mm Lebensmittel	FDA 80°C	FDA 80°C	-	-	-	
TGT 200°C ☼ > 0,3 mm Lebensmittel	Silikone 200°C	Silikone 200°C	-	-	-	
TGR 80°C ☼ > 0,3 mm Lebensmittel	FDA 80°C	-	FDA 80°C FDA Vulkanisiert	FDA 80°C	FDA 80°C	FDA 80°C

☼ = Körngrösse

REFERENZ:

TG Absperrschieber

S Standard

H Hitzebeständig 600° C

E Staubdicht + Lebensmittelzugelassen

T Staubdicht + Lebensmittelzugelassen 200° C

R Voll Staubdicht + Verstärkte Dichtung

Änderungen vorbehalten.

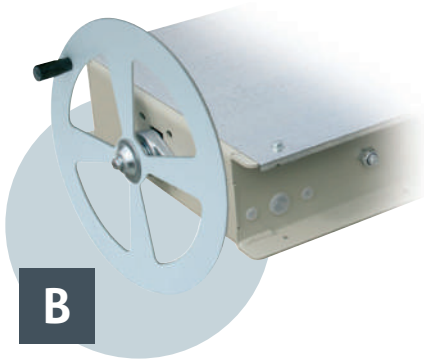
SKANSLIDE ABSPERRSCHIEBER MANUELLE STEUERUNG

MANUELLER SPINDELANTRIEB

- Schraube TR20 – Teilung 12 L
- A Steuerung mittels Handkurbel
- B Steuerung mittels Kettenrad
- C Steuerung mittels Kettenzug



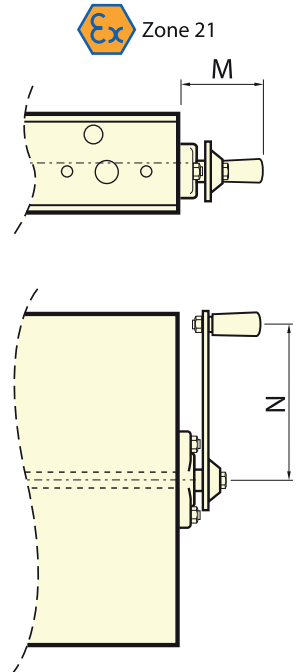
A



B

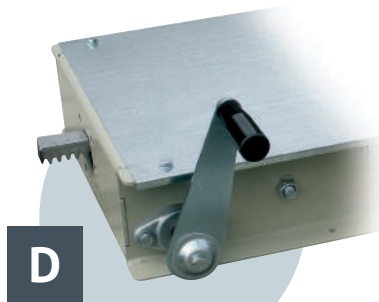


C



MANUELLER BETRIEB MITTELS ZAHNSTANGE

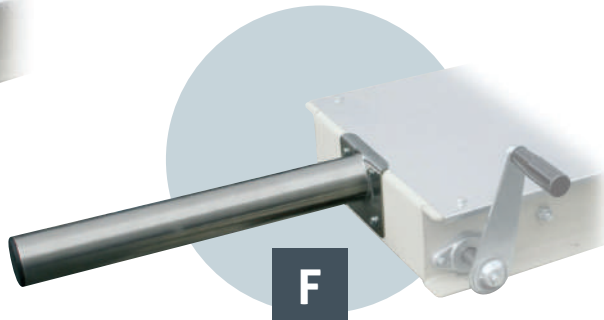
- M3 Zahnstange außerhalb Produktstrom
- 18-Zahn Kettenrad
- D Steuerung mittels Handkurbel
- E Steuerung mittels Kettenrad
- F Option: Zahnstangenschutz



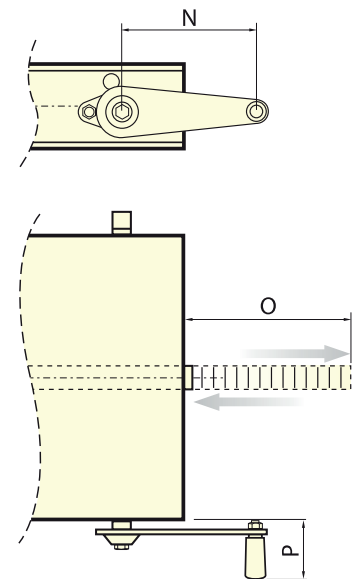
D



E



F



SKANSLIDE ABSPERRSCHIEBER

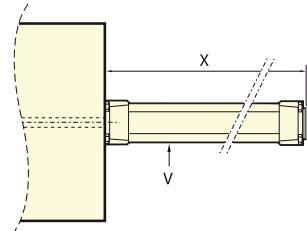
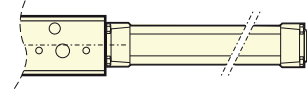
ANTRIEBE

 Zone 21

PNEUMATISCHER ANTRIEB

Zylinder ausgestattet mit:

- 2 Stück Drosselventile
- Solenoidventil 5/2 Wege – 1 EV 48 V AC
- Versorgung Ø6/8

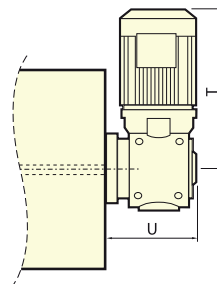
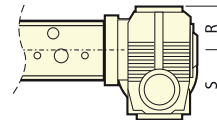


ANTRIEB DURCH GETRIEBEMOTOR

- Getriebemotor 0,37 kW – 137 Üpm/Dreiphasige Spannung 230/400V – 50Hz IP55/Spindel TR20 – Teilung 12 L



mm	M	N	O	P	R	S	T	U	V	X
150			155						ø50x200	350
200			205						ø50x250	360
250			255						ø50x250	360
300	50	150	305	70	54	128	250	114	ø63x350	475
350			355						ø63x350	475
400			405						ø80x400	532
450			455						ø80x400	532
500			505						ø100x500	642



**INDUKTIVE ENDSCHALTER /
BEFESTIGT AUF DEM SCHIE-
BERGEHÄUSE Ø18
– SPANNUNG 10/36 V DC**



**MAGNETISHER ENDSCHALTER /
AUF DEM
ZYLINDER BEFESTIGT**



Änderungen vorbehalten.

SKANSLIDE ABPERRSCHIEBER

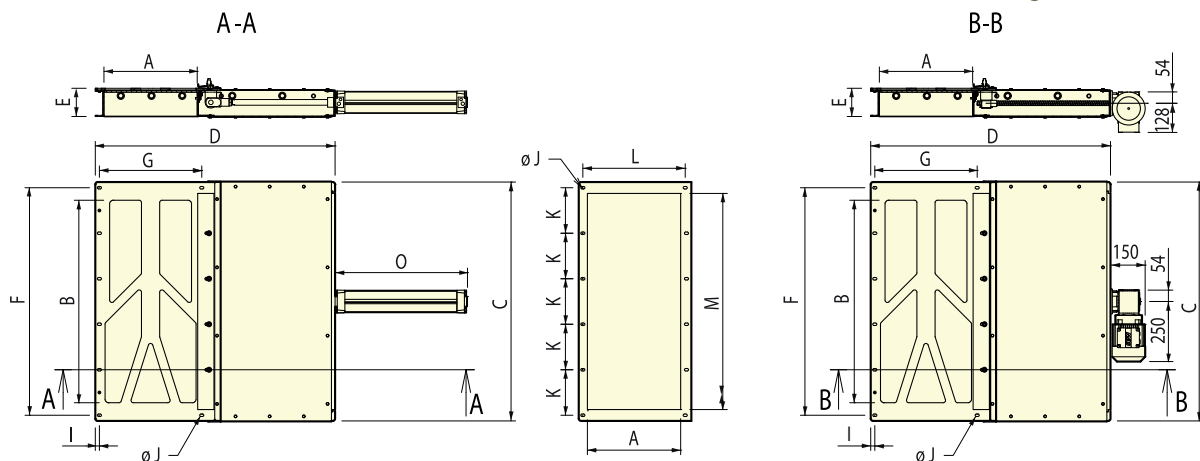
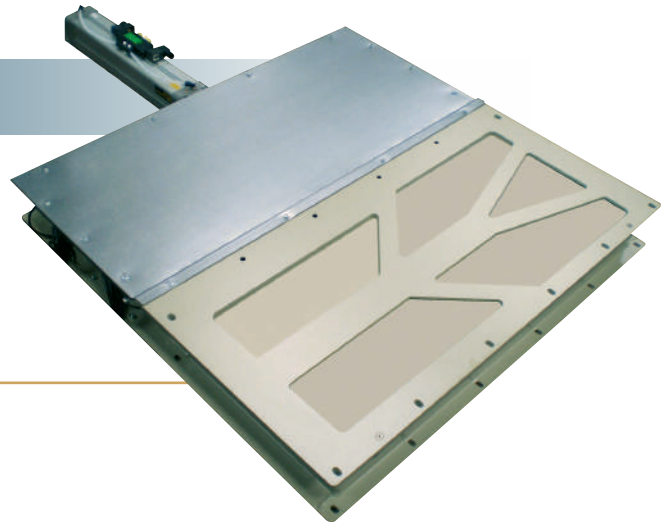
ABPERRSCHIEBER FÜR KETTENFÖRDERER



TTS

PNEUMATISCHER ANTRIEB

ELEKTRISCHER ANTRIEB DURCH 0,37 KW
SEW GETRIEBEMOTOR



mm	A	B	C	D	E	F	G	H	I	J	K	L	M	N
200 x 660	200	788	928	955	144	836	245	32	78	4 ø11	4x200	250	738	10xø11
250 x 660	250			1055			295					300		
300 x 660	300			1155			345					350		
350 x 660	350			1255			395					400		
400 x 860	400			988			1128					1355		

ABPERRSCHIEBER FÜR KETTENFÖRDERER /ÖFFNUNG MIT KETTENHALTVORRICHTUNG

Standardausführung: 1 Schicht Anstrich RAL 7032 – Edelstahl und anderen Grössen auf Anfrage.

Änderungen vorbehalten.

SKANSLIDE ABSPERRSCHIEBER

SELBSTREINIGEND ABSPERRSCHIEBER FÜR KETTENFÖRDERER

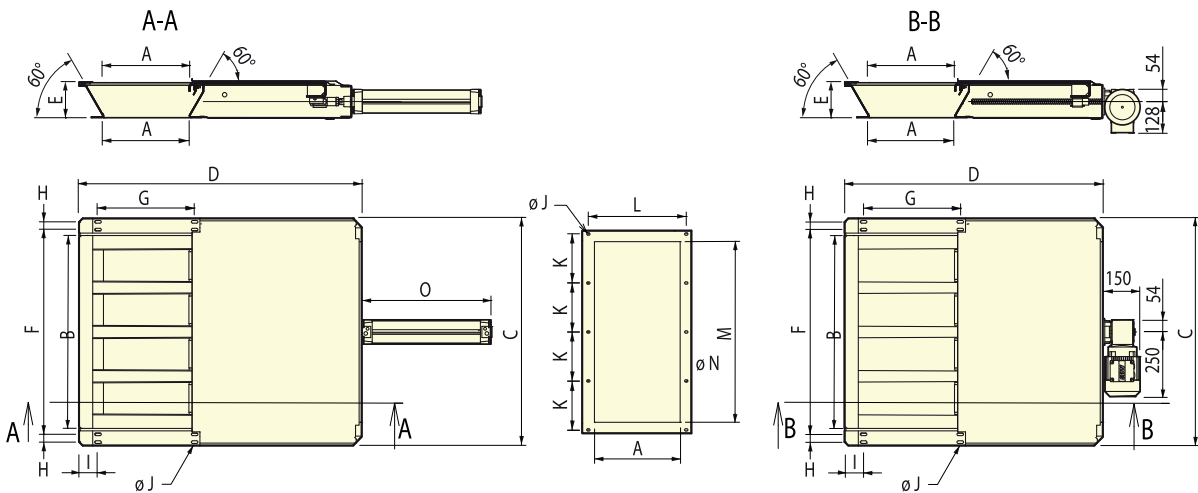
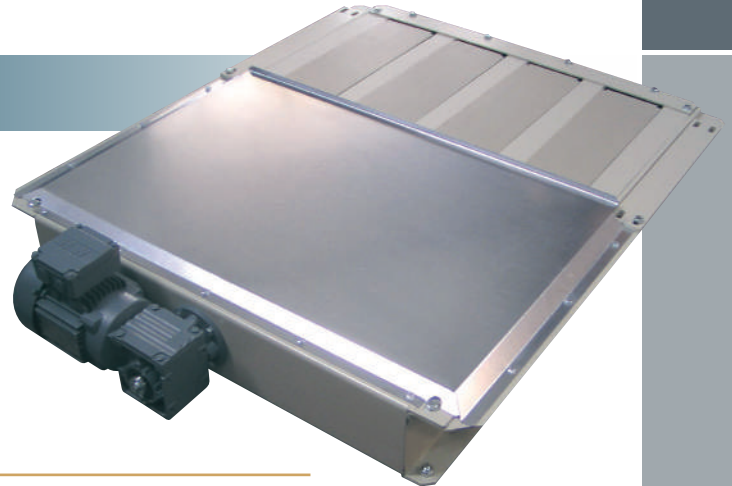


TTN

KÖRNING – TROCKENES MEHL

PNEUMATISCHER ANTRIEB

ELEKTRISCHER ANTRIEB DURCH 0,37 KW
SEW GETRIEBEMOTOR



mm	A	B	C	D	E	F	G	H	I	J	K	L	M	N
200 x 660	200	788	928	955	144	836	245	32	78	4 ø11	4x200	250	738	10xø11
250 x 660	250			1055			295					300		
300 x 660	300			1155			345					350		
350 x 660	350			1255			395					400		
400 x 860	400	988	1128	1355	1036	445	450	938	12xø11					

SKANSLIDE ABSPERRSCHIEBER

ELEKTRISCHER ANTRIEB DURCH 0,37 KW SEW GETRIEBEMOTOR

Absperrschieber für Kettenförderer / Öffnung mit Kettenhaltvorrichtung

Standardausführung: 1 Schicht Anstrich RAL 7032 – Edelstahl und anderen Größen auf Anfrage.

Änderungen vorbehalten.

VERTIKALE ABSPERRSCHIEBER



Konsole

EINZELKONSOLE

VERTIKAL-ABSPERRSCHIEBER

- Versteifte Stahlkonsole
Standardausführung:
1 Schicht Anstrich RAL 7032
- Abstreifer Dichtung PEHD schwarz, antistatisch
- Lagergesteuerter

Edelstahl auf Anfrage



DOPPELKONSOLE

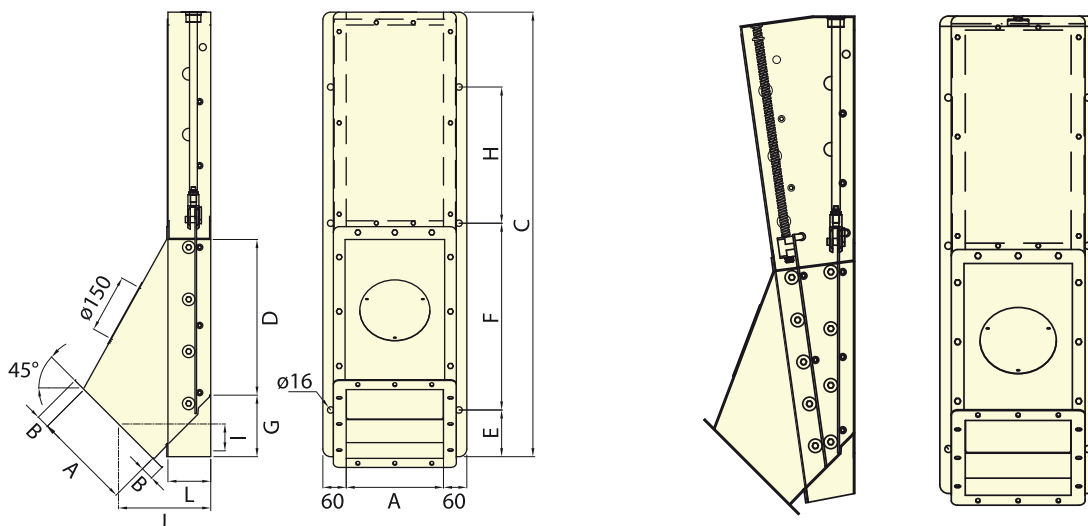
DOPPELTER VERTIKAL- ABSPERRSCHIEBER ZUR DOSIERUNG

- Versteifte Stahlkonsole
Standardausführung:
1 Schicht Anstrich RAL 7032
- Abstreifer Dichtung PEHD schwarz, antistatisch
- 2 lagergesteuerte Schieber
• 1 Schieber ganz offen oder geschlossen
• 1 Schieber zur Durchflussregelung

Edelstahl auf Anfrage



TYP	A	B	C	D	E	F	G	H	I	J	K	L
200 x 200 x 300	200	33	242	300	120	380	158	250	66	219	280	110
250 x 250 x 400	250		1142	400		480		350	84	237	330	
300 x 300 x 450	300	45	1262	450	140	465	171	465	100	269	380	
350 x 350 x 500	350		1362	500		2x290		420	118	286	430	
400 x 400 x 550	400		1462	550		2x315		420	135	305	480	

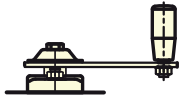


Änderungen vorbehalten.

VERTIKALE ABSPERRSCHIEBER



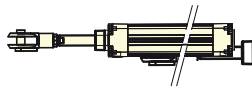
Steuerungen & Antriebe



MANUELLE STEUERUNG

- Schraube TR20 – Teilung 12 L
- Entgegengesetzt rotierende Hebel

Option: Induktiver Endschalter 2 Stck. Ø18 10-36 DC – 2 m Kabel
ATEX – 10 m Kabel



PNEUMATISCHER ANTRIEB

- Solenoidventil 5/2 Wege-1 EV 48 V AC
- Versorgung Ø6/8
- 2 Stck. Drosselventile
- Induktiver Endschalter 2 Stck. Ø18 10-36 DC – 2 m Kabel
ATEX – 10 m Kabel

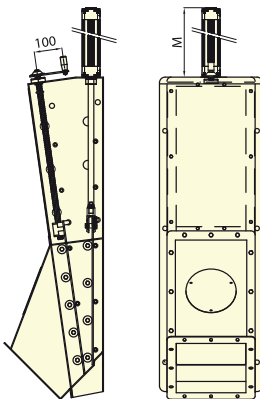
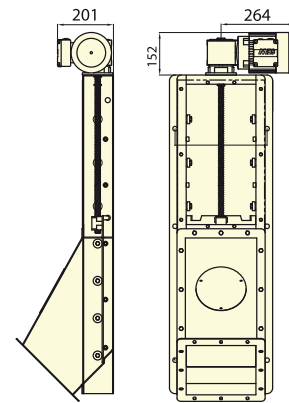
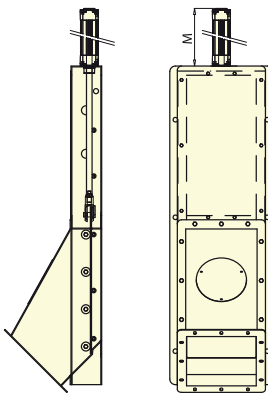
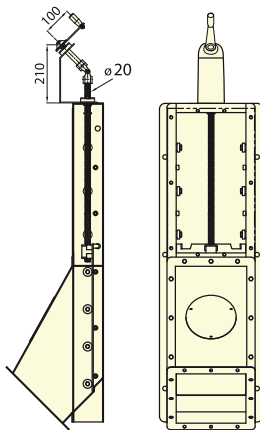
Ausführung:

Am Zylinder montierter Reedschalter - 5 m Kabel

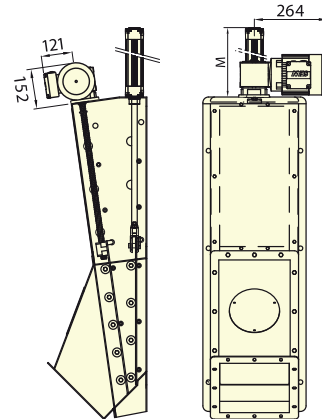


ELEKTRISCHER ANTRIEB

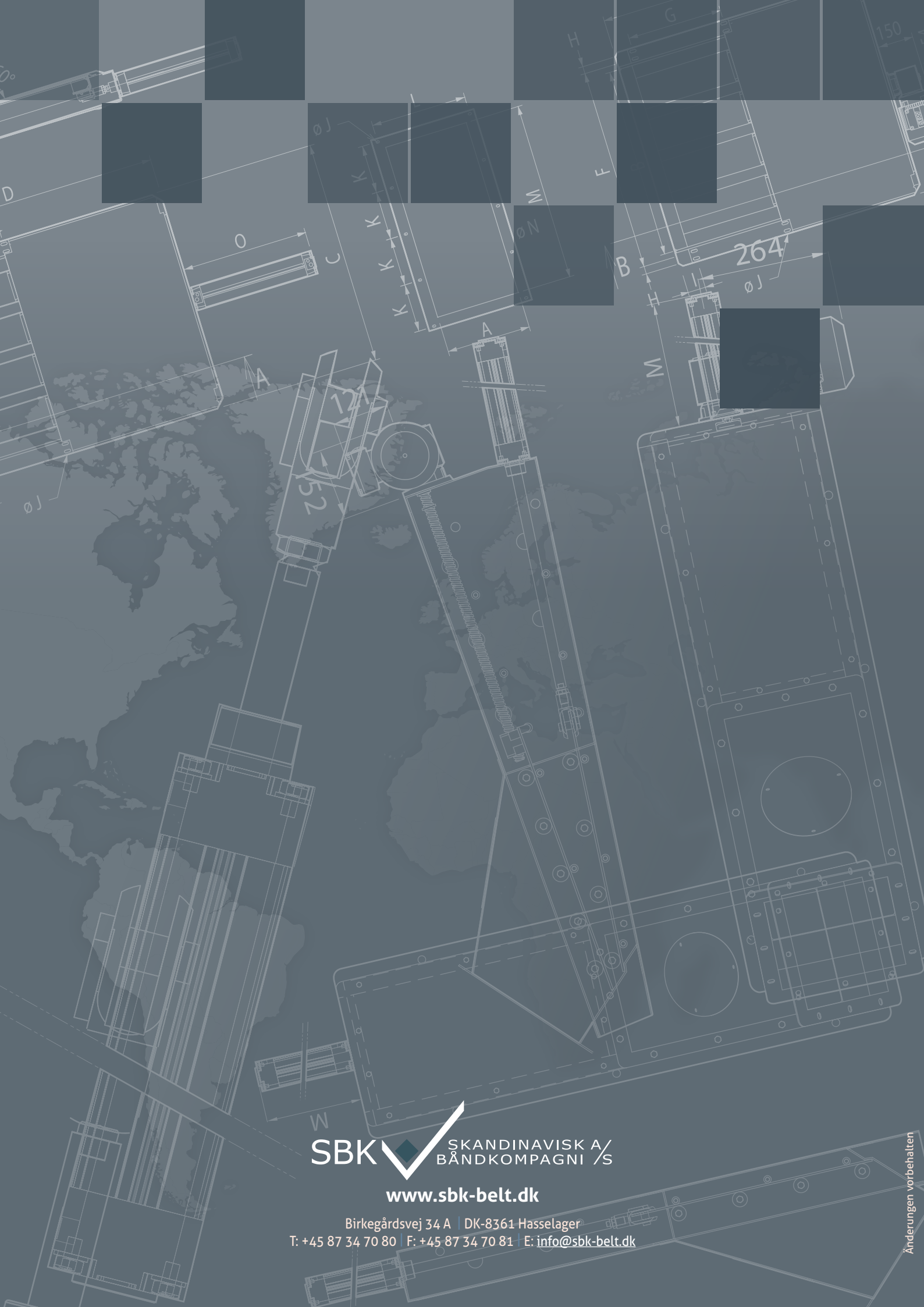
- 0,37 kW --137 U/Min. 3 Phasen Spannung 230/400 V – 50 Hz IP55
- Induktiver Endschalter – 2 Stck. Ø18 10-36 V DC – 2 m Kabel – ATEX – 10 m Kabel



TYP VVS / VVD	M	Cylinder
200 x 200 x 300	330	Ø 50 x 220
250 x 250 x 400	380	Ø 50 x 270
300 x 300 x 450	595	Ø 63 x 470
350 x 350 x 500	645	Ø 63 x 520
400 x 400 x 550	695	Ø 63 x 570



Änderungen vorbehalten.



SBK  SKANDINAVISK A/
BÅNDKOMPAGNI S

www.sbk-belt.dk

Birkegårdsvej 34 A | DK-8361 Hasselager
T: +45 87 34 70 80 | F: +45 87 34 70 81 | E: info@sbk-belt.dk

Änderungen vorbehalten