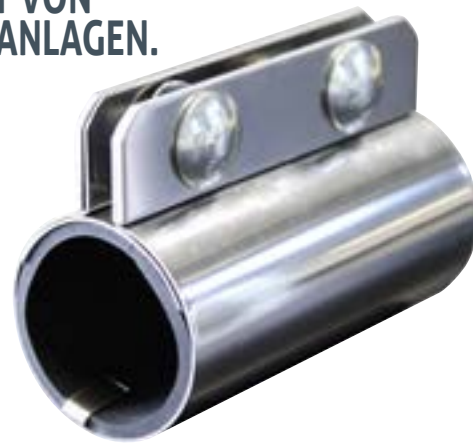
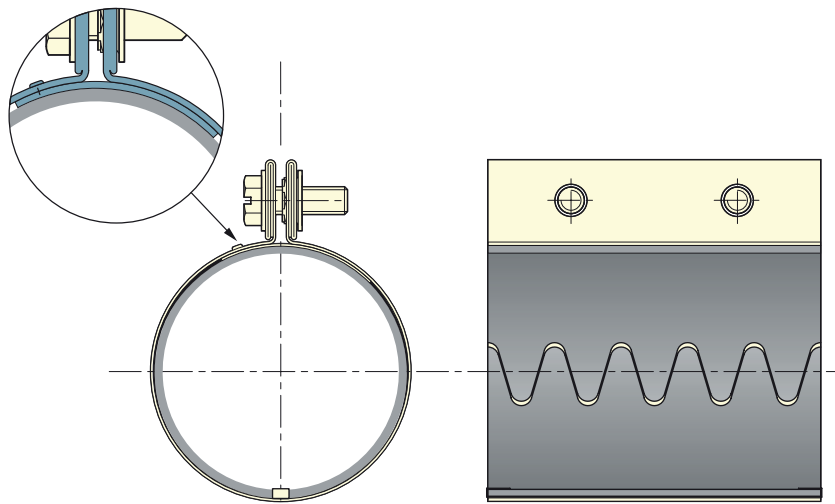


VERWENDBAR FÜR DEN PNEUMATISCHEN TRANSPORT VON LEICHTEREM SCHÜTTGUT IN VAKUUM-/SAUGFORDERANLAGEN.



STANDARDAUSFÜHRUNG:

- Aussenmantel in Edelstahl 1.4016/AISI430
- Innenmantel in Edelstahl 1.4016/AISI430
- Manchette in schwarzen SBR gummi -30° C/+80° C
- Verzinkte Schrauben
- Erdungsband in Edelstahl 1.4306/AISI304

WEITERE AUSFÜHRUNGEN:

- Komplet in Edelstahl 1.4306/AISI304
- Weisse FDA NBR Manchette 30° C/+110°
- Viton Manchette 20° C/+250°
- Klemme zur Aufnahme der Zugkräfte (Siehe Zeichnung)
- Kupplung für Rohre mit unterschiedlichen Durchmessern (Siehe Zeichnung)
- Erdungsband in Kupfer CU A1
- Schutz- und Erdungsring in Edelstahl 1.4306/AISI304 (Siehe Zeichnung)

CE-Kennzeichnung: N° 97/23/CE.G2 Art. 3 53

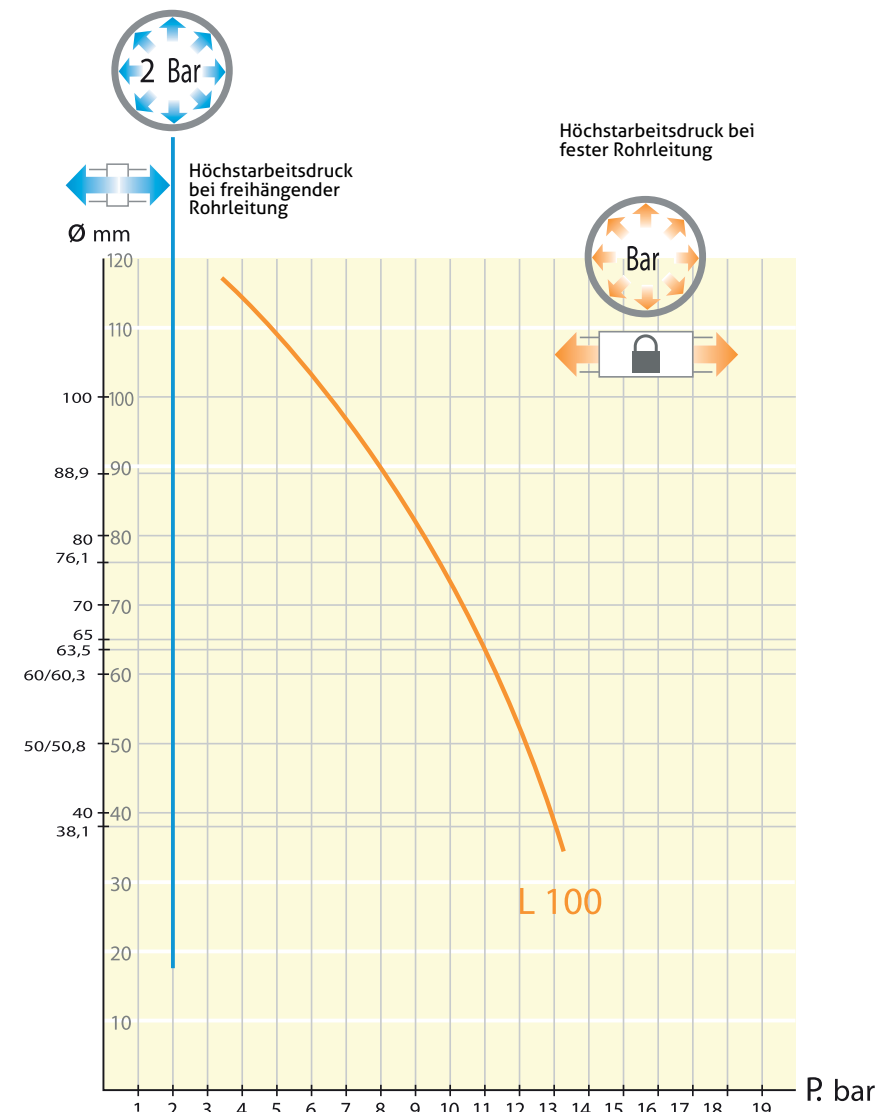
Produktmarkierung

Beispiel: **EURAC** L D 54

L	100 mm
Ø	38.1<>114.3 mm
Schrauben	M8
Drehmoment	16 N/mm



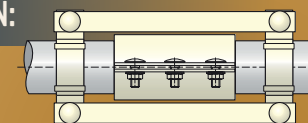
HÖCHSTDRUCKKURVEN FÜR EURAC L100



Ø	L 100
38,1	
40	
45	
48,3	
50/50,8	
54	
55	
60/60,3	
63,5	
65	
70	
75	
76,1	
80	
82	
84	
85	
88,9	
90	
95	
100	
101,6	
104	
105	
108	
114,3	

WEITERE AUSFÜHRUNGEN:

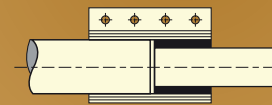
- Klemme zur Aufnahme der Zugkräfte



- Schutz- und Erdungsring in Edelstahl 1.4306/AISI304



- Kupplung für Rohre mit unterschiedlichen Ø



Standard Typen



Auf Auftrag

Weitere Ø auf Anfrage

